



PRINTDINO.DE

Hinweise zur Datenaufbereitung

Im folgenden Abschnitt sind Empfehlungen, die Ihnen helfen sollen, Ihre Daten drucktechnisch optimal für den Digitaldruck aufzubereiten.

1. Bildauflösung (wird beim Datencheck geprüft)

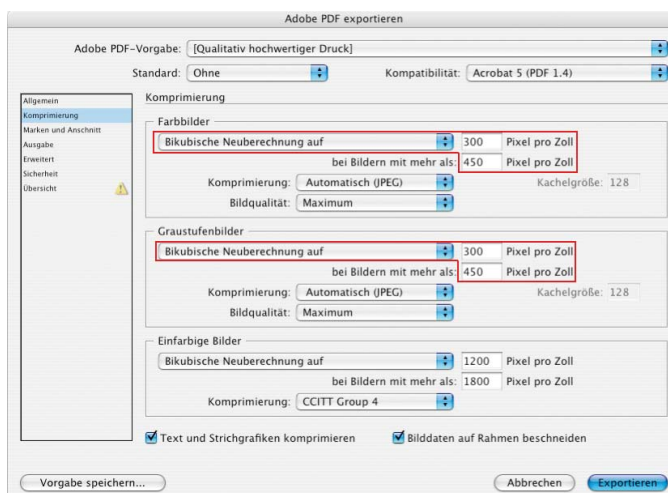
Wir empfehlen eine Bildauflösung von mindestens 72 dpi bei Originalbildgröße (Maßstab 1:1).
Bei Drucken auf Netzevinyl genügt eine Auflösung von 45 dpi bei Originalbildgröße (Maßstab 1:1)



Dieses Bild hat bei einer Originalgröße 72 dpi.



Dieses Bild hat nur 30 dpi bei einer Größe von 1:1.



ACHTUNG FEHLERQUELLE !

Falls Sie Ihre Daten im Maßstab 1:10 anlegen und die Bildauflösung vom Offsetstandard verwenden, hat das Bild nur 30 dpi. Eine weitere mögliche Fehlerquelle sind die Optionen beim Speichern von PDF Daten. Achten Sie daher darauf, dass beim Export die Bilder nicht wieder runter gerechnet werden (siehe Abbildung).

Wie schon erwähnt, kann bei Drucken auf Netzevinyl mit einer geringeren Bildauflösung gearbeitet werden, da die Netzstruktur der Bildauflösung entgegenwirkt.



PRINTDINO.DE

2. Pixel- vs. Vektorgrafik (Tipp)

Wir empfehlen grundsätzlich, soweit es möglich ist die Vektorgrafiken zu bevorzugen, da diese ohne Qualitätsverlust skaliert werden kann. Pixelgrafiken, also Bilder verlieren immer an Ihrer Qualität, je mehr diese skaliert werden.



Die gängigen Vektorprogramme sind z.B. Adobe Illustrator, Freehand, etc. für Pixelgrafiken ist Adobe Photoshop die beste Wahl.

Achtung!

Wenn Sie mit transparenten Objekten arbeiten z.B. Schlagschatten, werden alle Objekte die von dem Transparenzeffekt betroffen sind in Pixelbilder gewandelt. Das passiert bei dem Export in das EPS oder PDF Format, allerdings unterstützt der PDF Export auch die PDF Version 8 und den PDF Standard PDF-X4 bei diesen Einstellungen werden Objekte erhalten und nicht in Pixelbilder gewandelt.

3. Farben (ist nicht im Datencheck enthalten)

Das digitale Druckverfahren basiert ausschließlich auf CMYK. Falls in Ihren Daten Bilder oder Elemente mit RGB Farben (Lichtfarben für z.B. Monitore, Kameras, Scanner) enthalten sind, sollten Sie diese vorher in CMYK wandeln. Sonderfarben wie HKS, RAL oder Pantone daher bitte mit der entsprechenden CMYK Separation anlegen.

Mögliche Farbprofile sind:

Coated Fogra27, entspricht ISO Coated

Coated Fogra39, entspricht ISO Coated V2

Andere Farbprofile werden verworfen, RGB Daten und Sonderfarben werden automatisch konvertiert, hier kann es zu Farbverschiebungen kommen.

4. Schriften - Betrifft jede Schriftart auch Standardfonts (ist im Datencheck enthalten)

Unsere Empfehlung ist, die Schriften in Pfade zu konvertieren.

Schriften (falls nicht in Kurven konvertiert) vollständig in die Datei einbetten, bitte nicht als Untergruppe.

Falls Schriften nicht korrekt eingebettet, oder in Pfade konvertiert sind kann es zu unerwünschten Ergebnissen kommen.

Beispielsweise Ersatz durch eine Standardschriftart, meistens Courier, wegfallen von Sonderzeichen und Umlauten. Verschiebungen im Kerning (Buchstabenabstand), sowie im Zeilenumbruch.

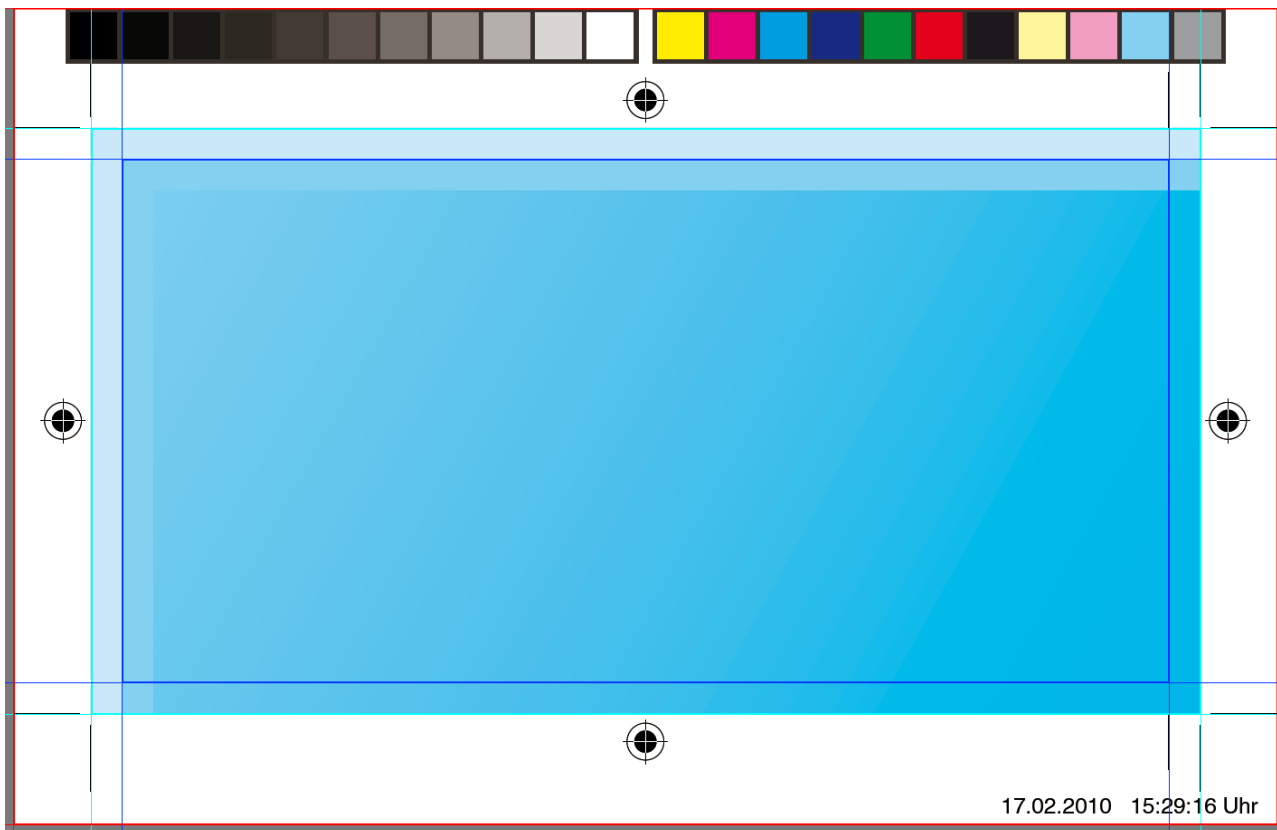


PRINTDINO.DE

5. Beschnitt und Zugaben (ist im Datencheck enthalten)

Wichtige Inhalte sollten nicht direkt am Rand platziert werden.
10mm umlaufend sind ausreichend.

Die Zugaben für den Beschnitt werden von uns hausintern, falls nicht benötigt automatisch entfernt.
Bitte beachten Sie, dass bei einem Banner mit Randverstärkung und Ösen die wichtigen Inhalte 5cm vom Rand entfernt sind. Da es sonst passieren kann, dass eine Öse in der Information sitzt.



roter Rahmen

Medienrahmen

Keine Ösen in das Dokument einzeichnen.
Sonst können ungewollt die Markierungen im Druck mitproduziert werden.

cyan Rahmen

Anschnittrahmen

blauer Rahmen

Endformatrahmen

6. Konfektionen (ist nicht im Datencheck enthalten)

Keine Linien für Säume, Nähte, etc. anlegen da diese sonst mitgedruckt werden.
Wenn Sie eine Konfektion z.B. einen Hohlsaum bestellen, dann wird Ihre Datei, welche auf das Endformat angelegt ist mit der entsprechenden Zugabe der Bestellung produziert.

7. Rechtschreibung und Satzfehler (ist nicht im Datencheck enthalten)

Es wird nicht auf Rechtschreibfehler geprüft und diese werden auch nicht korrigiert.
Gleiches gilt auch für die Stimmigkeit von Bild zu Text.



8. Überdruckeneinstellungen (ist nicht im Datencheck enthalten)

Bitte kontrollieren Sie Ihre Daten auf Überdrucken, indem Sie in Acrobat die Überdruckenvorschau aktivieren. Sie sollten weiße Flächen auf „aussparen“ setzen, da sonst kein Weiß erscheinen wird.

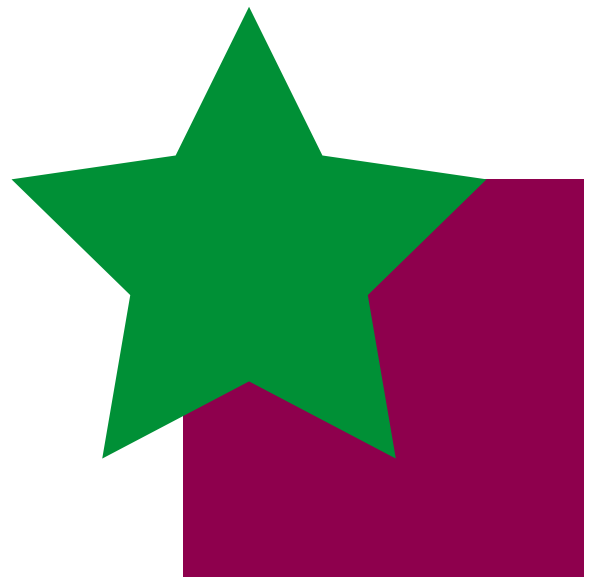
Was ist Überdrucken?

Wenn Sie in einer Grafik zwei Farbflächen übereinanderlegen haben Sie zwei Möglichkeiten. Die Vordergrundfarbe kann die Hintergrundfarbe aussparen oder sie kann überdrucken. Überdrucken bedeutet, dass alle in der Vordergrundfarbe nicht verwendeten Separationsfarben transparent gemacht werden und die Hintergrundfarbe scheint durch diese transparenten Bereich, wie durch eine Maske durch. Zum Beispiel ist ein als überdruckend definiertes Grün (zusammengesetzt aus 100% Cyan und 100% Gelb) in den Separationen Magenta und Schwarz transparent (0% Farbe).

Die Magenta- und Schwarzanteile der Hintergrundfarbe werden hier gedruckt und es entsteht eine Mischung aus Hintergrund- und Vordergrundfarbe.

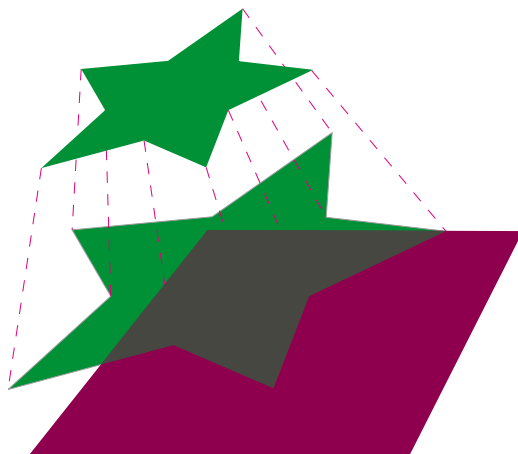


Überdrucken



Aussparen

Überdrucken



Aussparen

